



Shed

Braat glasconstructies 1844 heeft zich gespecialiseerd in ontwikkeling, productie, bouw, levering en montage van daglichtconstructies, lichtstraten en aanverwante constructies. We produceren diverse vormen. Of u nou op zoek bent naar een gebogen of vlak dak, met grote of

kleine overspanningen, in aluminium of stalen uitvoering. Bij Braat 1844 ben u aan het juiste adres. U kunt ook bij ons terecht voor lichtkoepels, rook- en warmte afvoersystemen en aanverwante producten. Braat 1844 is het antwoord op al uw beglazingsvragen en problemen.

BRAAT 1844 HI
geavanceerd profielsysteem

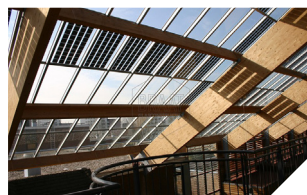
AANZICHT BUITENZIJD



Het Braat 1844 HI system is een technisch geavanceerd profielsysteem en bij uitstek geschikt voor:

- enkel-, dubbel- of tripleglas
- zadel-, lessenaars-, shed-, piramide-dak of speciale constructies.

AANZICHT BINNENZIJD



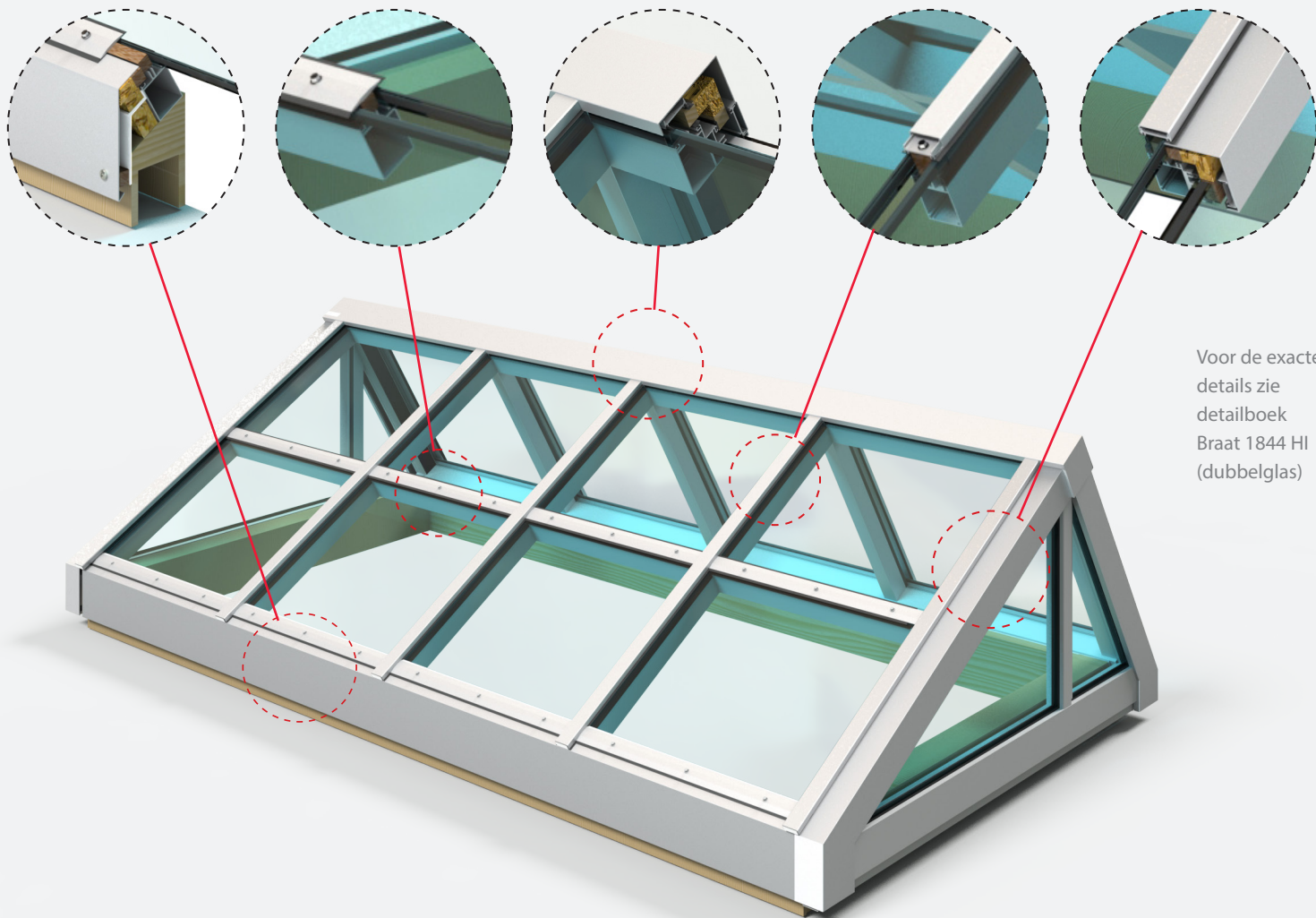
Niet alleen verleent de vormgeving een toegevoegde waarde aan een gebouw, ook is vrijwel iedere dak- of gevelconstructie met dit systeem te realiseren. Van scholen tot winkelcentra, van woon(zorg)centra tot overheidsgebouwen en van ziekenhuizen tot kantoren; het Braat 1844 HI system wordt toegepast in de gehele utiliteitsbouw.

Contactgegevens

BEZOEKADRES:
BRAAT glasconstructies 1844
Hooikade 13
2627 HD DELFT

POSTADRES:
BRAAT glasconstructies 1844
Postbus 6
NL-2600 AA Delft

T: +31 (0)15 251 67 67
F: +31 (0)15 257 16 67
E: info@braatglasconstructies.nl
I: www.braatglasconstructies.nl



Voor de exacte details zie detailboek Braat 1844 HI (dubbelglas)

Sheddak



Spec's

BRAAT 1844 HI
geavanceerd
profielsysteem

Het Braat 1844 HI system bestaat uit speciaal geëxtrudeerde aluminium profielen. Deze profielen zijn vrijdragend. In het profielsysteem is een interne waterhuishouding geïntegreerd op basis van de hoogteverschillen tussen de hoofdprofielen en delingsprofielen. Kenmerkend voor het systeem is dat de glasroeden ruiten met overlap overbodig maken. De beglazing is opgesloten in rubberprofielen en neopreenblokjes zorgen voor voldoende afstand aan de onderzijde van het glas. Een profielsysteem met rubberkamers aan de onderzijde zorgt ervoor dat alle montagemiddelen uit het zicht blijven. Voor de hoofdprofielen zijn optioneel klem- en kliklijsten leverbaar.

techniek:

Luchtdoorlatendheid	NEN-EN 12207: klasse 3
Waterdichtheid	NEN-EN 12208: klasse 9A
Aluminium profielen	EN-AW 6060
Aluminium plaatmateriaal	EN-AW 1050/EN-AW 5754

versie:	beglazing:	afwerking:	optie:
15 graden	isolatieglas	moffelen	(brand)ventilatie
30 graden	PC spouwplaat	anodiseren	zonwering
anders	anders	anders	anders

